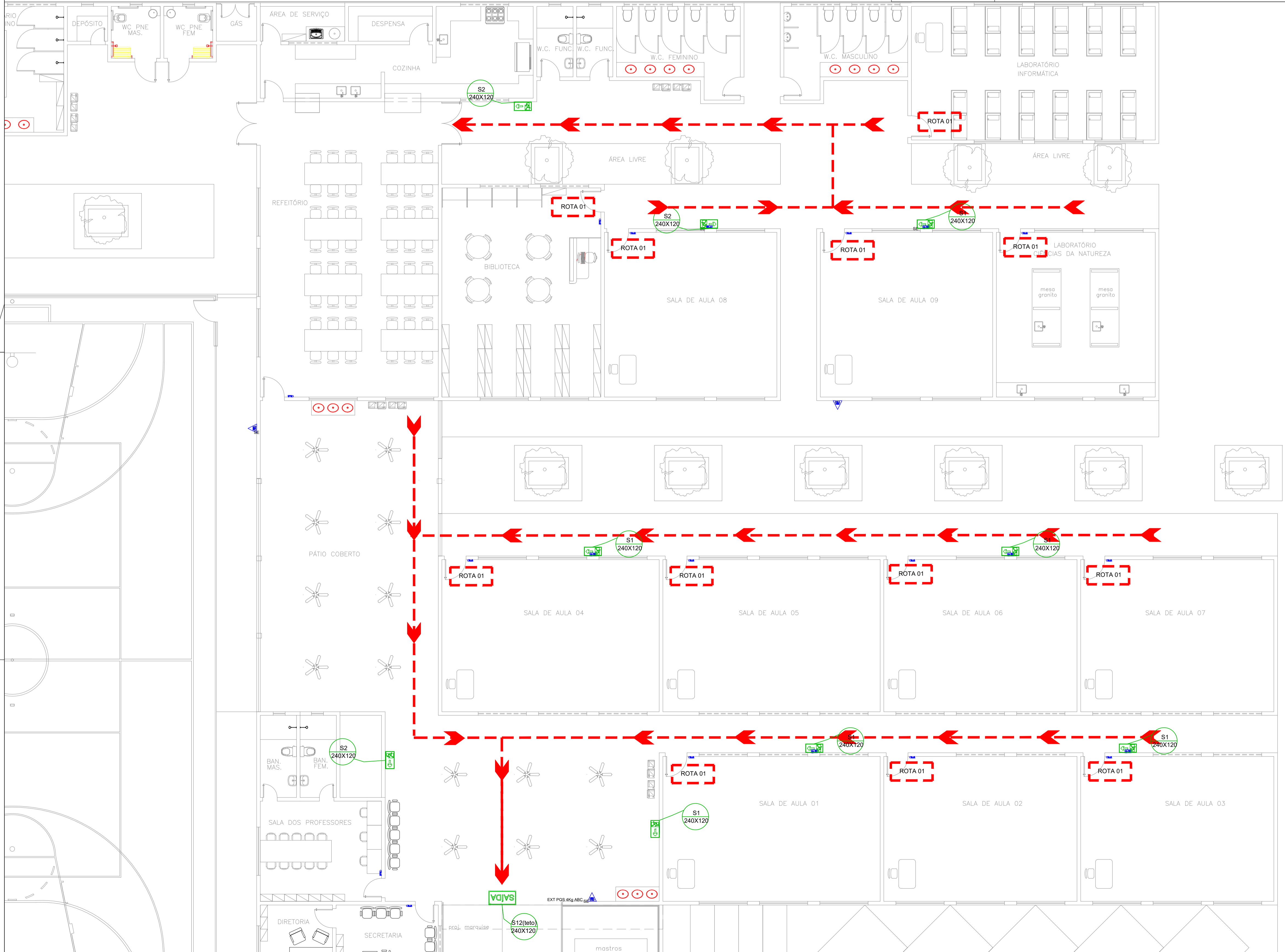


TABELA 2 - Sinalização de orientação e salvamento			
S1		Símbolo: quadrado Verde: verde Pictograma: fotoluminescente	Indicação do sentido (quadrado ou seta) de uma saída de emergência - Dimensões mínimas: L = 2,0H
S2		Símbolo: seta Verde: verde Pictograma: fotoluminescente	Indicação do sentido (quadrado ou seta) de uma saída de emergência - Dimensões mínimas: L = 2,0H
S3		Símbolo: seta Verde: verde Pictograma: fotoluminescente	Indicação de uma saída de emergência a ser utilizada antes do ponto para indicar o seu acesso
S12		Símbolo: seta Verde: verde Pictograma: fotoluminescente	Indicação da saída de emergência, utilizada como complemento do pictograma fotoluminescente (só no imagens, ou ambos)
S13		Símbolo: seta Verde: verde Pictograma: fotoluminescente	Indicação da localização dos extintores de incêndio

TABELA 3 - Sinalização de Equipamentos			
E5		Símbolo: quadrado Verde: verde Pictograma: fotoluminescente	Indicação da localização dos extintores de incêndio

CLASSIFICAÇÃO - Decreto Estadual PI nº 17.688/18				
GRUPO	OCUPAÇÃO	DIVISÃO	DESCRIÇÃO	EXEMPLO
E	Educacional	E-4	Centro de Treinamento Profissional	Escolas profissionais em geral
CARGA DE INCÊNDIO - IT 14/19				
OCUPAÇÃO/USO	DESCRIÇÃO	DIVISÃO	CARGA DE INCÊNDIO EM MJ/M²	
Educacional	Escola profissional	E-4	300	
CLASSIFICAÇÃO DAS EDIFICAÇÕES E ÁREAS DE RISCO QUANTO A CARGA DE INCÊNDIO				
RISCO		CARGA DE INCÊNDIO MJ/M²		
BAIXO		300		

INFORMAÇÕES SOBRE OS SISTEMAS	
SAÍDAS DE EMERGÊNCIA	OBEDECERÁ A IT Nº 11/19 - D.E. PI 17.688/18 AS SAÍDAS DE EMERGÊNCIA FORAM DIMENSIONADAS PARA PERMITIR O ESCOAMENTO FÁCIL DE TODOS OS OCUPANTES DA EDIFICAÇÃO. ROTAS DE ESCAPE- ESCADA OS CORRIMÃOS DEVERÃO SER ADOTADOS EM AMBOS OS LADOS DA ESCADA GUARDA-COPOS DEVERÃO SER ADOTADOS EM LADOS LIVRES SEM PROTEÇÃO AS SAÍDAS DE EMERGÊNCIA DEVERÃO SER INDICADAS COM SETAS.
EXTINTORES	OBEDECERÁ A IT Nº 21/19 - D.E. PI 17.688/18 - OS EXTINTORES NÃO DEVEM SER INSTALADOS EM ESCADAS, DEVEM ESTAR DESOBSTRUÍDOS E DEVIDAMENTE SINALIZADOS. TIPO: PÓ QUÍMICO SECO (ABC) CAPACIDADE: 2 A - 20 BC
SINALIZAÇÃO DE EMERGÊNCIA	OBEDECERÁ A IT Nº 20/19 - D.E. PI 17.688/18 -SERÁ PREVISTA A SINALIZAÇÃO BÁSICA DE PROIBIÇÃO, ALERTA, ORIENTAÇÃO, SALVAMENTO, EQUIPAMENTOS, E SINALIZAÇÃO COMPLEMENTAR DE ROTAS DE SAÍDA, -DEMARCAÇÕES DE ÁREAS E IDENTIFICAÇÃO DE SISTEMAS HIDRÁULICOS FIXOS DE COMBATE A INCÊNDIO.
ILUMINAÇÃO DE EMERGÊNCIA	OBEDECERÁ A IT Nº 18/19 - D.E. PI 17.688/18 -SERÁ FEITA POR BLOCO AUTÔNOMO -AS FONTES DE ALIMENTAÇÃO DO SISTEMA DE ILUMINAÇÃO DEVERÃO GARANTIR AUTONOMIA MÍNIMA DE DUAS HORAS -A DISTÂNCIA MÁXIMA ENTRE DOIS PONTOS DE ILUMINAÇÃO DE ACLARAMENTO DEVE SER DE 15M PONTO A PONTO E 7,5M PONTO A PAREDE. -TENSÃO MÁXIMA DE 30Vcc E ILUMINAÇÃO MÍNIMA 3 LUX EM LOCAIS PLANOS E 5 LUX EM DESNÍVEIS. -OS ELETRODUTOS SERÃO EM PVC RÍGIDO ANTICHAMA NAS INSTALAÇÕES APARENTES.



# LEGENDA

SÍMBOLO	DESCRIÇÃO
	EXTINTOR PORTÁTIL DE PÓ QUÍMICO SECO (PQS ABC) - 4kg / 2-A : 20-BC
	PONTO DE ILUMINAÇÃO DE EMERGÊNCIA
	ROTA DE FUGA - SAÍDA FINAL
	ROTA DE FUGA - DIREÇÃO A SEGUIR

CÓDIGO L/H (mm)	CÓDIGO L (mm)	CÓDIGO L (mm)	CÓDIGO D (mm)
RETANGULAR	QUADRADO	TRIANGULAR	CIRCULAR

INDICAÇÃO DO SENTIDO DE UMA SAÍDA DE EMERGÊNCIA, RESPECTIVAMENTE ESQ. E DIR. 	INDICAÇÃO DO SENTIDO DE UMA SAÍDA DE EMERGÊNCIA, A SER FIXADA NO TETO 
INDICAÇÃO DE SAÍDA DE EMERGÊNCIA COM PICTOGRAMA FOTOLUMINESCENTE 	INDICAÇÃO DA LOCALIZAÇÃO DE EXTINTORES 

EDUCAÇÃO Secretaria de Estado da Educação / SEDUC		
PROJETO: PROJETO DE COMBATE A INCÊDIO E PÂNICO		
PROJETO TIPO: PROJETO DE INFRAESTRUTURA EDUCACIONAL		
PROPRIETÁRIO:	NOME DO PROPRIETÁRIO CPF:	
AUTOR DO PROJETO:	ARQUITETO / ENGENHEIRO CAU / CREA	
RESPONSÁVEL TÉCNICO:	ARQUITETO / ENGENHEIRO CAU / CREA	
APROVAÇÕES:		
ENDEREÇO: AV. BENEDITO PORTELA LEAL, FÁTIMA ELESBAO VELOSO - PI		
CONTEÚDO: Projeto de Saídas de Emergência, Iluminação de Emergência, Sinalização de Emergência e Extintores		
REVISÃO:		
DESENHISTA:	ESCALA: Indicada	INC 01/01
FORMATO: A1 (841 x 594)	DATA: 18/07/2021	